

## TECHNOLOGICKÝ KONTEJNER / LEHKÝ



### Skvělý nápad v lehkém provedení

Řada kontejnerů „Lehký“ je speciálně vyvinuta na nedostatečně staticky únosné střechy domů nebo ostatní podpěrné konstrukce.

Kontejner je kompletně zhotoven z hliníkových profilů a tvarovaných Al plechů. Díky použití lehkých materiálů je výsledná hmotnost kontejneru na minimální hodnotě.

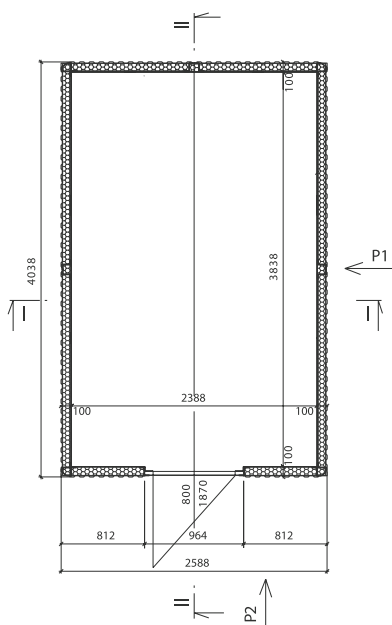
Kontejnery jsou navrženy jako „sestavné“ s možností montáže jednotlivých dílů na místě instalace, případně se dá kontejner smontovat přímo na dílně. K osazení kontejneru na předem připravený základ nebo nosný rám je nutný jeřáb.

**kontejner není navržen pro instalaci anténních stožárů.**

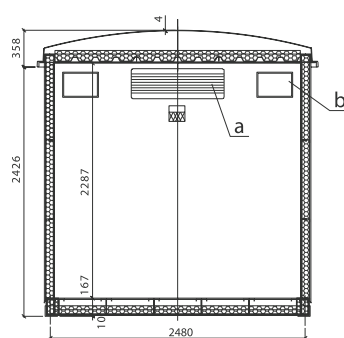


## TECHNOLOGICKÝ KONTEJNER LEHKÝ – 2,5x4 m

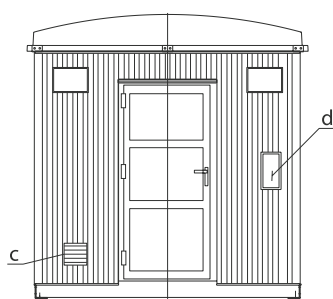
PŮDORYS KONTEJNERU



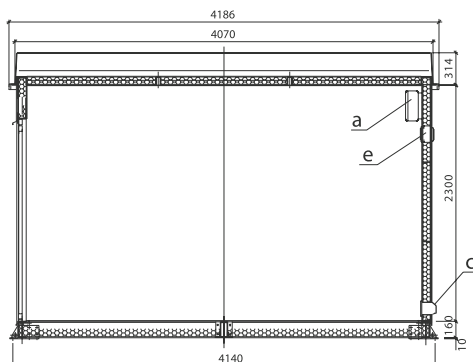
ŘEZ I-I



POHLED P2



ŘEZ II-II



POHLED P1

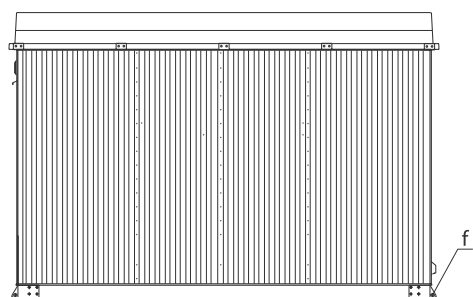
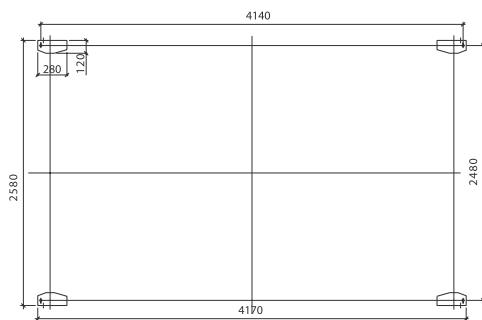


SCHÉMA KOTVENÍ



LEGENDA:

- a ... Klimatizační jednotka vnitřní
- b ... Prostup pro anténní kabely
- c ... Průvětrník
- d ... Zásuvková skříň
- e ... Ventilátor 48V
- f ... Závěsné oko

ROZMĚRY KONTEJNERU	2,5x3m	2,5x4m	2,5x6m
<b>VNĚJŠÍ ROZMĚRY (mm)</b>			
délka skříně	3038	4038	6038
šířka skříně	2588	2588	2588
výška skříně	2426	2426	2426
výška do hřebene	2784	2784	2784
délka přes patky	3170	4170	6170
šířka střechy	2780	2780	2780
HMOTNOST (kg)	960	1190	1850

Společnost Terms a.s. si na základě neustálé inovace výrobků vyhrazuje právo kdykoliv provádět změny bez předchozího upozornění.